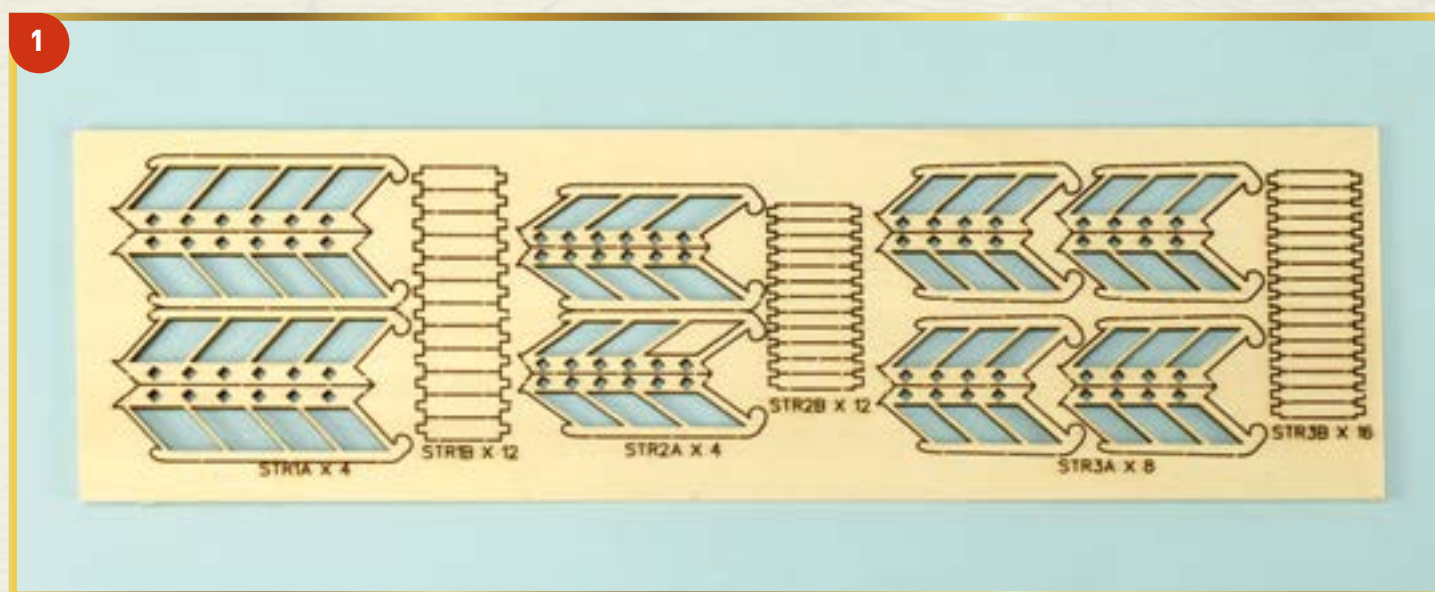
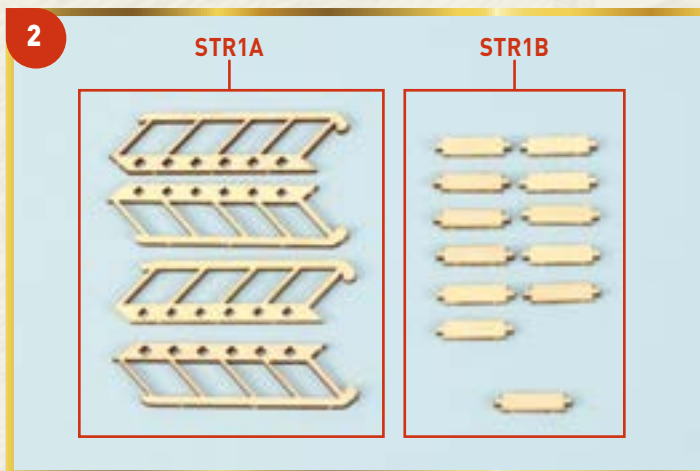


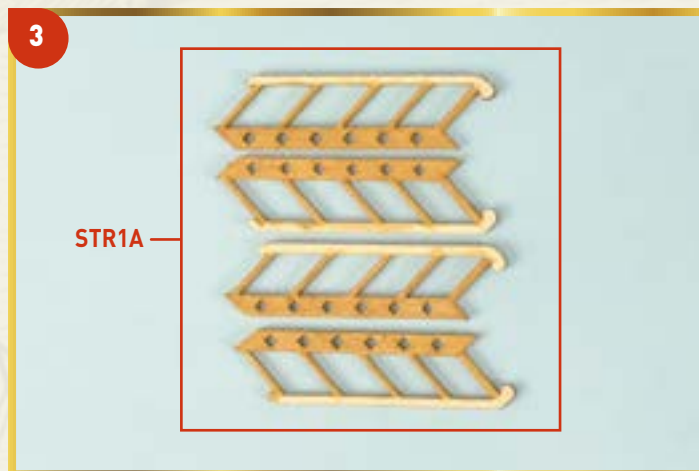
Деревянный стержень, двушкивные блоки, юферсы и другие детали



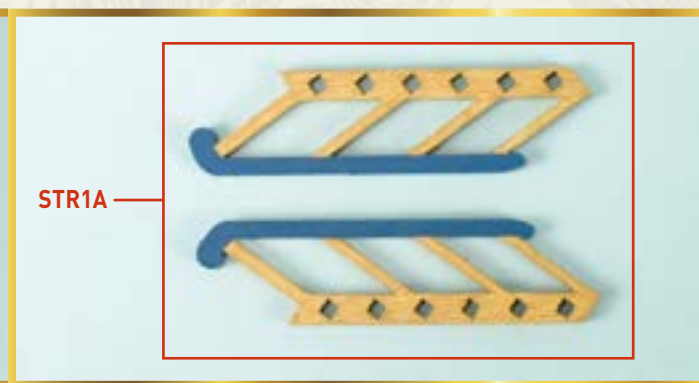
1 В данном выпуске мы сначала соберем трапы, соединяющие палубы судна, а затем установим на свое место руль корабля. Возьмите деревянную матрицу с различными деталями трапов, которую вы получили с выпуском 121.



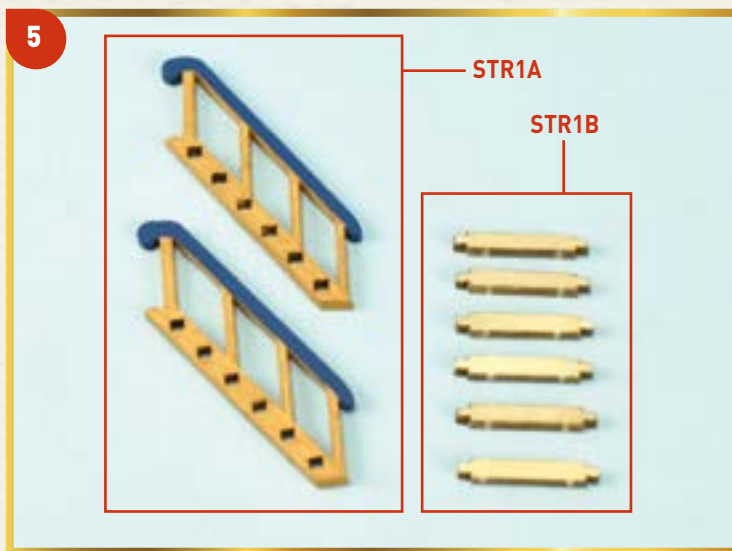
2 Извлеките из матрицы боковины STR1A и ступеньки STR1B, после чего обработайте их края, чтобы убрать возможные заусенцы.



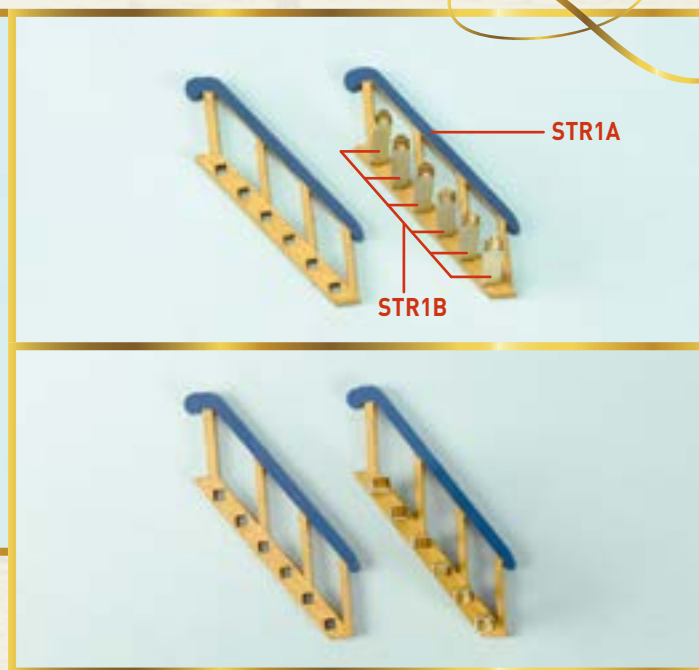
3 С обеих сторон покрасьте детали STR1A под цвет натуральной древесины так, как вы уже неоднократно делали это ранее с другими деталями модели.

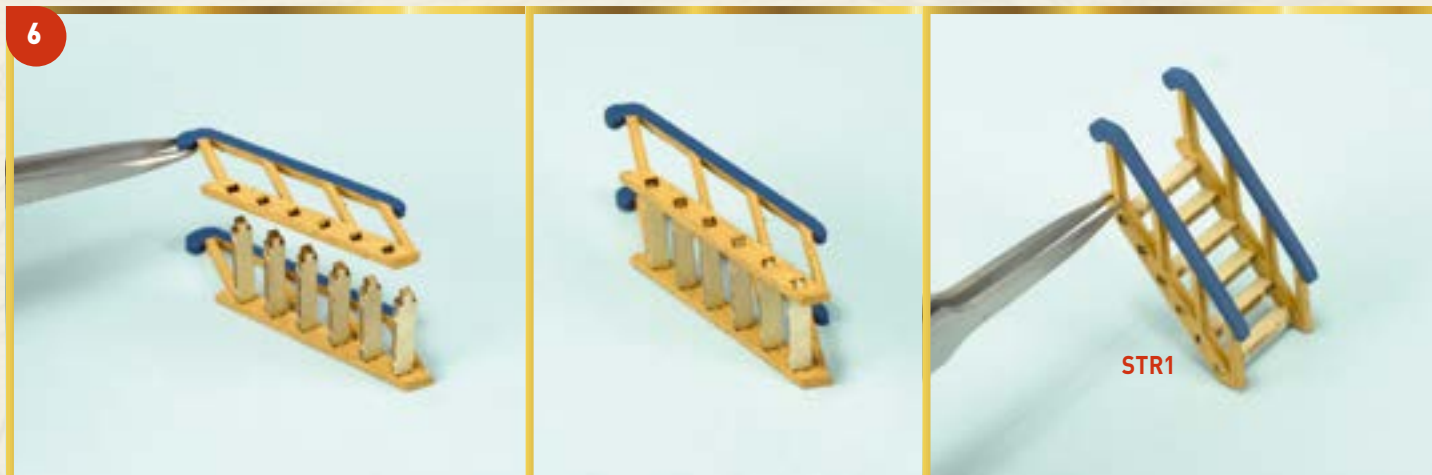


4 Нанесите на будущие поручни деталей STR1A краску цвета «берлинская лазурь», завершив тем самым покраску боковин трапов.



5 Возьмите две детали STR1A и шесть ступенек STR1B. Вклейте ступеньки в отверстия одной из боковин, обращая внимание на то, чтобы они были строго ей перпендикулярны.

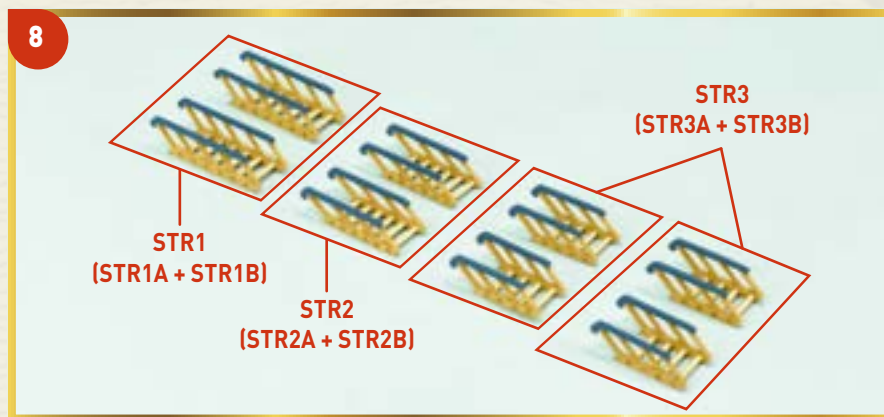




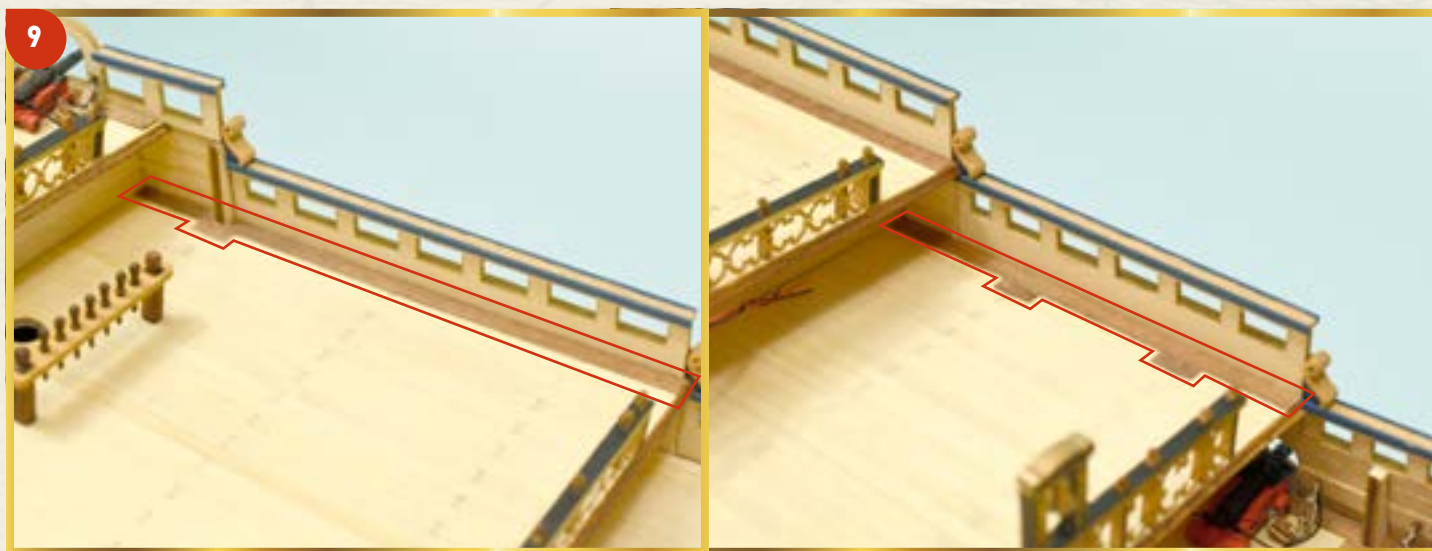
6 Приклейте вторую боковину к свободным концам ступенек, завершив таким образом сборку первого трапа STR1.



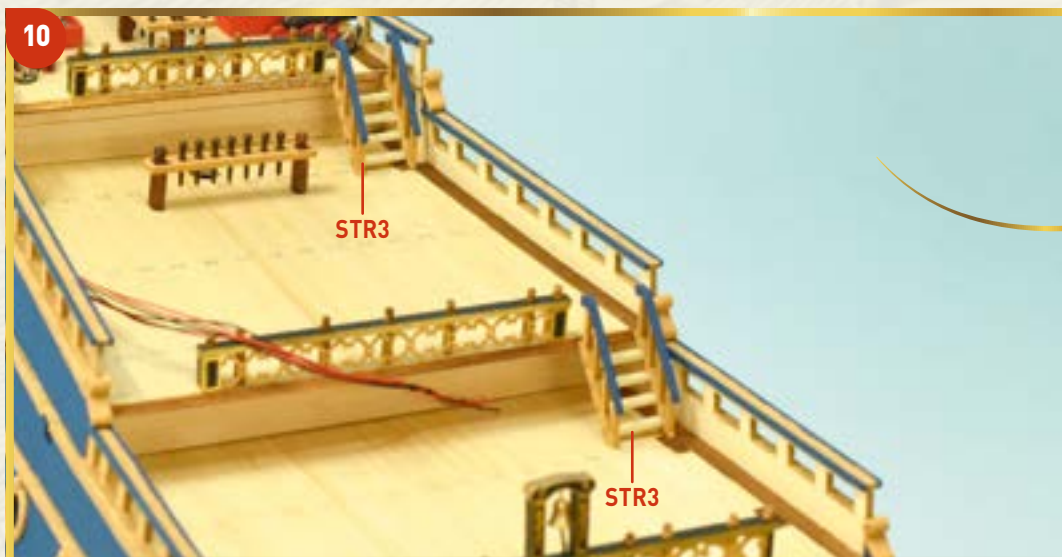
7 Теперь краской кремового цвета покрасьте боковые края ступенек, чтобы замаскировать темные следы от лазерной раскройки.



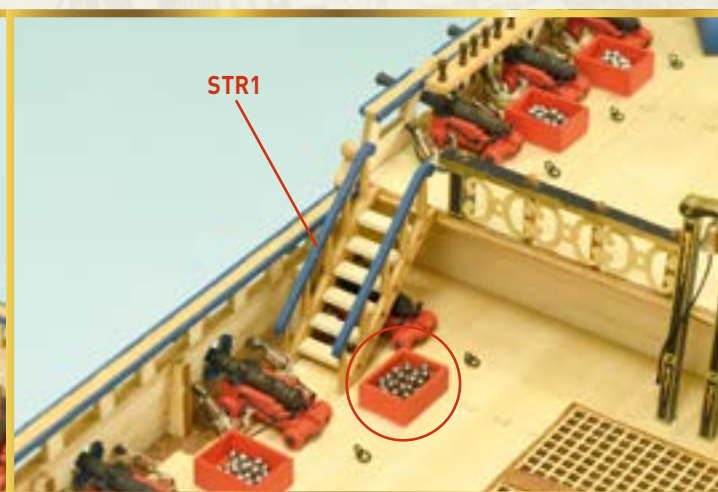
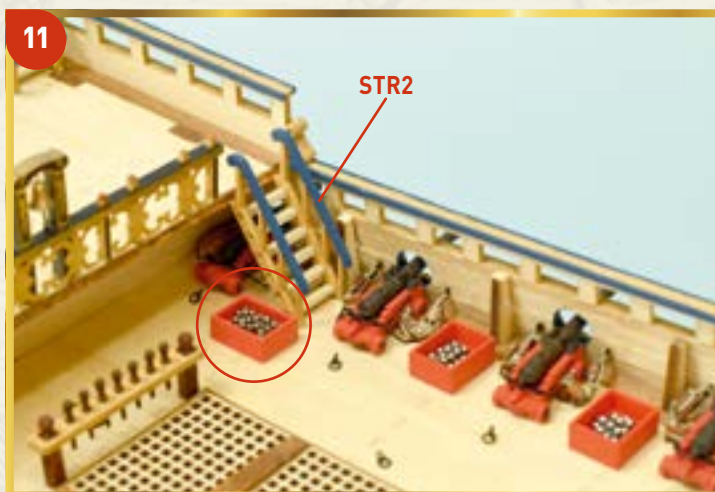
8 Повторите операции шагов 2–7 с остальными, еще не использованными деталями из деревянной матрицы. В результате у вас должно получиться восемь трапов: два STR1, два STR2 и четыре STR3.



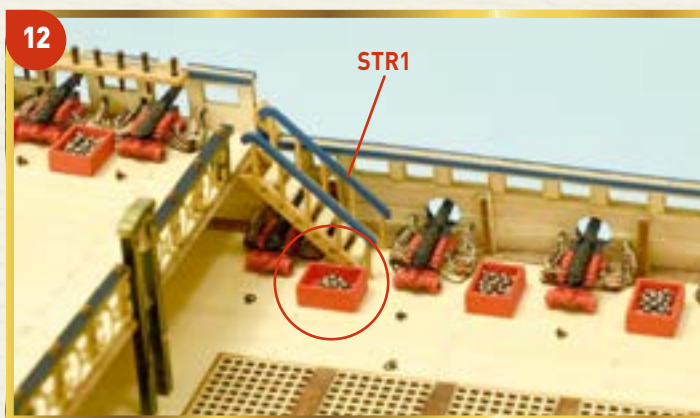
9 Далее мы переходим к работе над левым бортом модели. Возьмите оставшиеся планки сечением 0,5 x 5 мм, которые использовались для изготовления чистовой обшивки, и покройте морилкой цвета «орех». Обрежьте их по размеру и приклейте вдоль левого края палуб так, как показано на фотографиях.



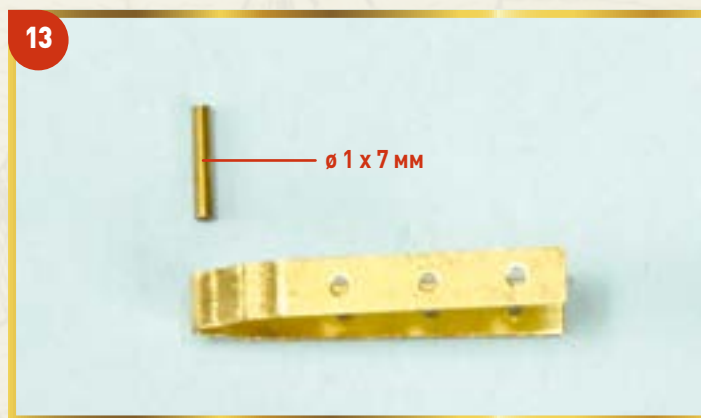
10 На левом борту модели, между палубами, которые расположены ближе всего к корме судна, приклейте два трапа STR3.



11 На левой стороне верхней палубы приклейте трапы STR2 и STR1 так, как показано на фотографиях. Теперь вы можете установить на свои места и два ящика с ядрами, которые вы отложили на одном из предыдущих этапов. Приклейте их рядом с трапами.



12 Симметрично первому трапу приклейте второй трап STR1 на правой стороне верхней палубы. Приклейте еще один ящик с ядрами так, как показано на фотографии.



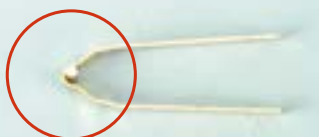
13 Переходим к работе над рулем. Возьмите одну из петель, полученных с выпуском 118, и латунный стержень диаметром 1 x 100 мм, который прилагался к выпуску 120. Отрежьте от стержня фрагмент длиной 7 мм.



14



14 Вклейте фрагмент стержня в петлю так, как показано на фотографиях.



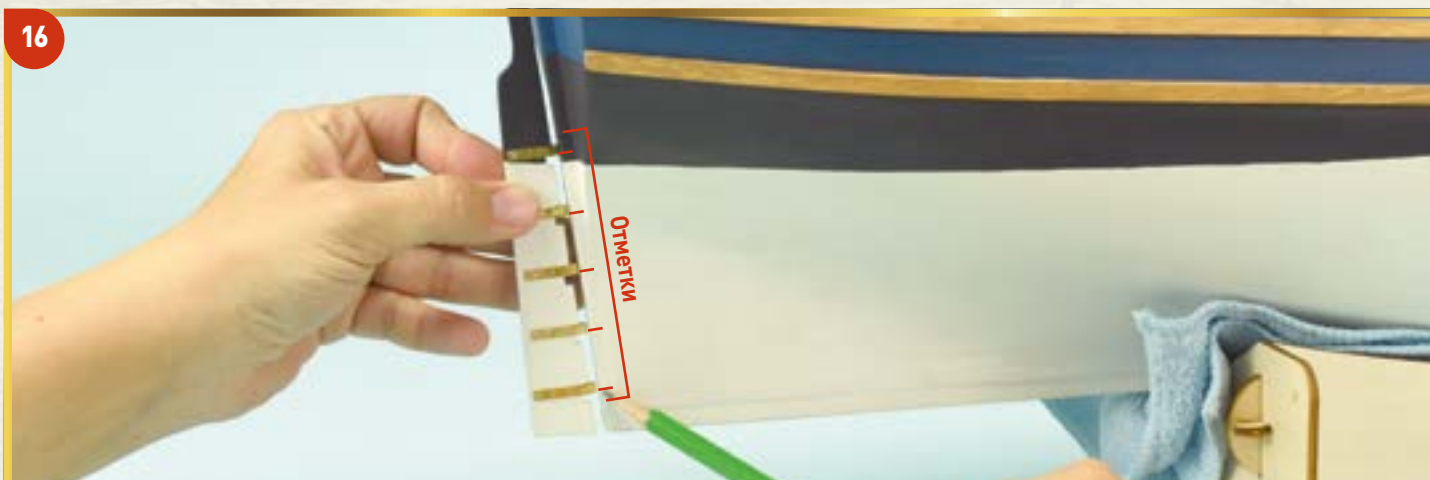
15 Повторите операции шагов 13 и 14 с оставшимися четырьмя петлями. Когда вы закончите, у вас будет пять одинаковых петель.

15



x 5

16



16 Приложите руль к ахтерштевню модели, тщательно выровняв его нижний край с килем. Отметьте карандашом на корпусе нижний край каждой петли, установленной на руле.

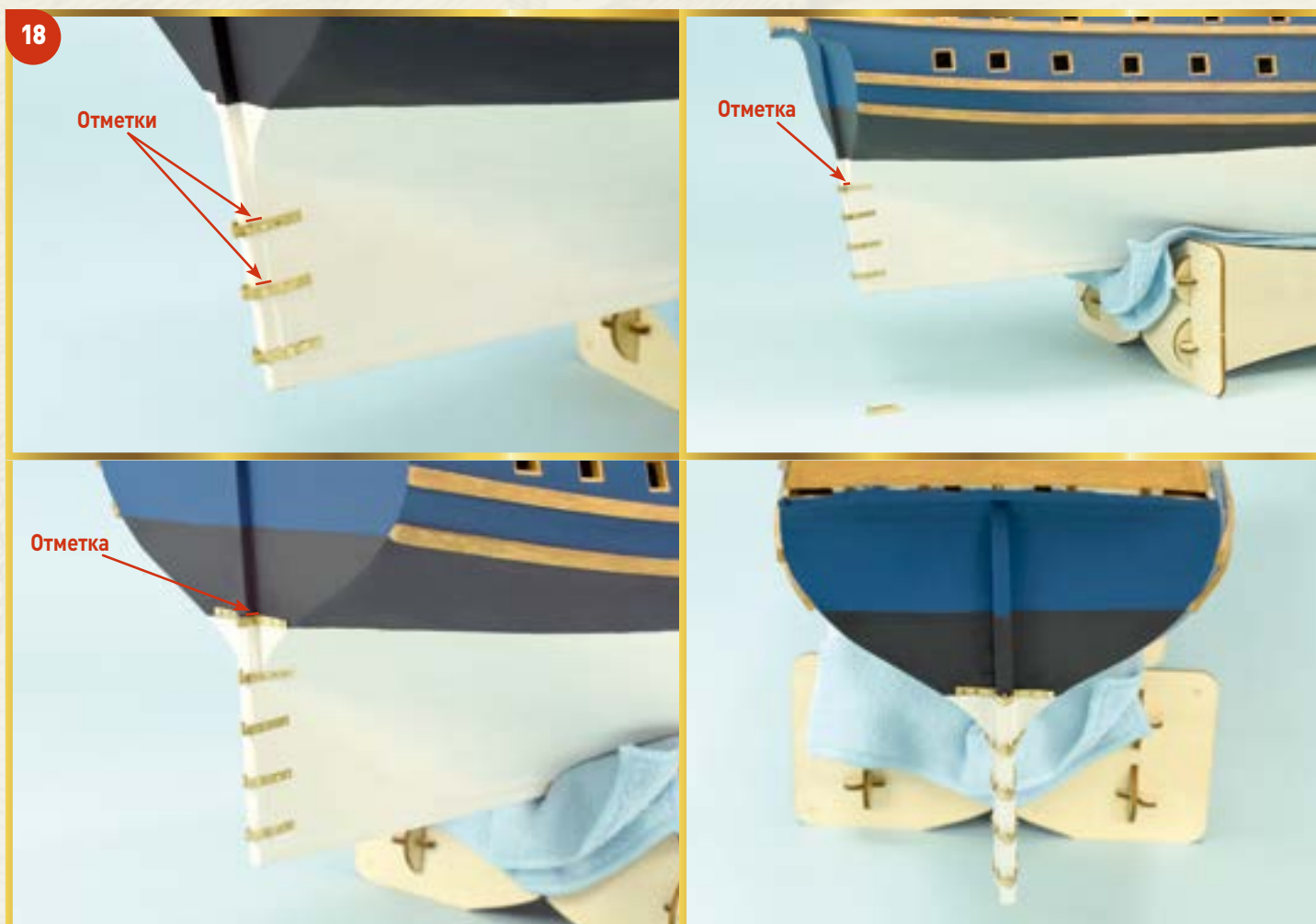
17



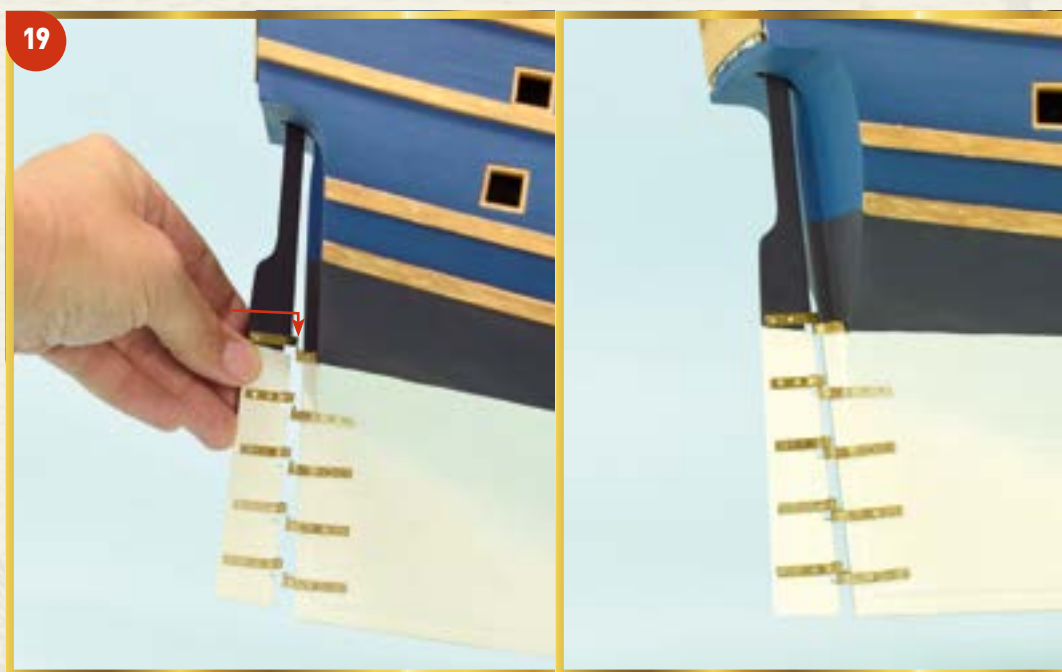
Отметка



17 Наложите петлю на ахтерштевень так, чтобы латунный стержень смотрел вверх, а верхний край петли был на одном уровне с соответствующей карандашной отметкой. Подгоните петлю к форме корпуса, после чего приклейте ее в нужном положении. Затем в каждое отверстие петли вставьте гвоздик с небольшим количеством клея на конце. Для начала, чтобы гвоздики легче входили в древесину, сделайте небольшие отверстия в обшивке, используя дрель со сверлом диаметром 0,5 мм. Кроме того, не забудьте укоротить гвоздики: они не должны превышать 1,5 мм в длину.



18 Аналогичным образом установите на свои места оставшиеся четыре петли. Не забывайте подгонять каждую петлю к форме корпуса в том месте, где она будет приклеена.



19 Установите руль на корпус модели, вставив стержни петель, закрепленных на корпусе, в петли, установленные на руле.



20



20 Тонкой кисточкой покрасьте в черный цвет петли и шляпки гвоздиков на руле и на ахтерштевне.

